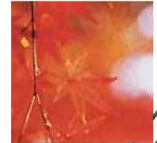




拡大図

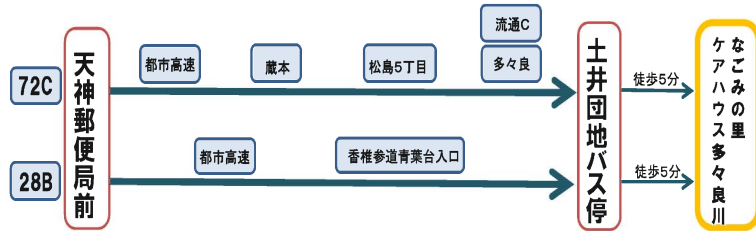
特別養護老人ホーム **なごみの里**



ゆとりと安心の日々をひとりひとり

交通のあんない

● バスで天神から40分前後



※ご希望の方は施設内の見学が出来ますので、お問い合わせ下さい。

特別養護老人ホーム **なごみの里**

〒813-0024
福岡市東区名子3-23-50
電話:092-691-8411(代表)



川がある。自然がある。行き届いた介護が健やかな老いを支えます。

特別養護老人ホームとは

特別養護老人ホームは、様々な事情によりご自宅で生活することが困難になられた方々に、快適で豊かな老後を過ごしていただくための施設です。施設内は身体の不自由な方々が生活しやすいように様々な工夫がなされ、入居者の生活のお手伝いをさせていただく者、健康管理やリハビリテーションをさせていただく者などが専門性を生かし皆様の生活のお手伝いをさせていただきます。

施設の概要

設置者	社会福祉法人多々良福祉会	居室	(1)個室12室 14.19m ²
施設名	特別養護老人ホーム「なごみの里」	(2)2人部屋 2室 23.1m ²	(3)4人部屋16室 43.2~46.2m ²
開設	平成14年8月		
所在地	福岡市東区名子3丁目23番50号		
定員	80名(内ショートステイ・6名)		
建物の構造	鉄骨造5階建		
建築面積	2,850m ²		
併設施設	ケアハウス「多々良川」		

ご利用対象者

1. 身体上又は精神上著しい障害があるため、通常介護を必要とし、かつ居宅において介護を受けることが困難な高齢者の方。
2. 介護保険の要介護度1~5の方。

サービスの内容

お一人で生活する事が困難な方、身体がご不自由な方、認知症がある方など、入居される高齢者の方々の生活を、完全にサポートするためのサービスをご用意しております。

関連医療機関

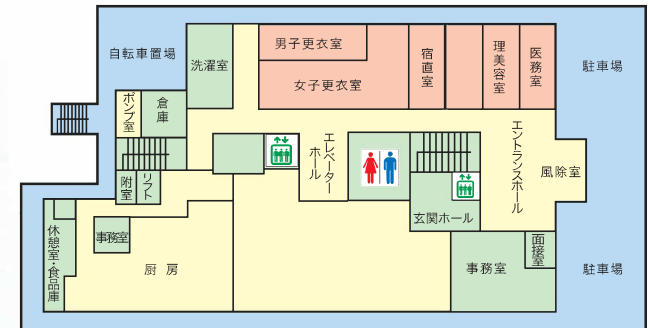
特定医療法人 原土井病院
昭和42年の開院で、原寛理事長をはじめとする優秀なスタッフが、地元をはじめ多くの皆様から厚い信頼を得ています。伝統のある病院で本施設と提携しています。

入所の手続き

- 当施設の相談員にご相談ください。
- (1) 入居申込書提出
 - (2) 入居決定時.....入居契約書、身元保証書、各種保険証など

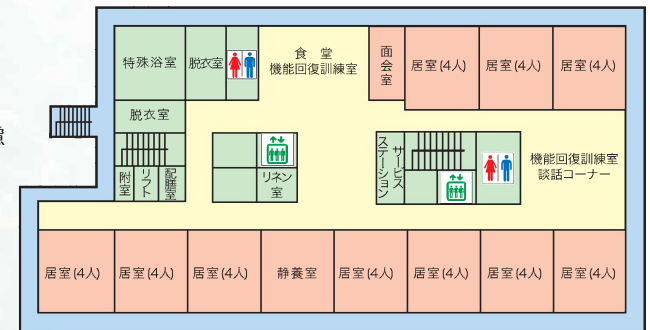
1F

玄関、事務室などの共同スペースです。



2F

4人部屋が10室で、比較的介護度の高い方々にご入居いただくフロアです。身体がご不自由でも十分に生活できるよう、細かな配慮がなされています。



3F

フロア中心のサービスステーションを境に、2人部屋と4人部屋で構成された認知症の方のためのエリアと、比較的身体の状態のよい方のために、個室を中心に構成されたエリアがございます。

